

私たちのおもい

遊びを通して「できる」「できた」ことの喜びを体感してもらい、心と身体の成長と社会に出る準備、将来自立できるよう、一人ひとりの特性に応じた発達支援を行います。

楽しくて「通い続けたい!」と思っただけ、ご家族も安心してお子様を通所させることができ、喜んでいただける場所・拠り所であり続けます。

グループ事業所のご案内

放課後等ディサービス
リブハート
おおのじょう

〒816-0931大野城市筒井1丁目18-11
電話番号：092-558-2009
✉: oh-live@architex.co.jp

放課後等ディサービス
リブハート
みかさかわ

〒816-0912大野城市御笠川5丁目5-8
電話番号：092-558-5183
✉: mh-live@architex.co.jp

相談支援事業所
リブコネクト

〒816-0931大野城市筒井1丁目18-11
電話番号：092-558-2009
✉: ch-live@architex.co.jp



・リブハウス糸島-師吉
(共同生活援助)
・短期入所リブハウス糸島-師吉

〒819-1314糸島市志摩師吉1丁目8-37
電話番号：092-332-3166
✉: im-livehouse@architex.co.jp

アクセス



福岡県糟屋郡宇美町宇美東1丁目8-9

☎ **092-558-2009**
(開所までの問い合わせ先)

✉ **uh-live@architex.co.jp**

営業時間 平日：10:00~19:00

休校日：9:00~18:00

営業日 月～土（日・祝除く）

○サービス提供地域○
宇美町・須恵町・志免町
(一部対象外地域あり、ご相談ください)

Instagram



ホームページ



無料体験・見学
随時受付中!



放課後等ディサービス

リブハート
うみひがし

明るく

楽しく

のび
のびと

できるをつくる

支援内容

リブハートでは日替わりのプログラムにて支援を行っています！(下記の写真は一例です)

LSIT(ライフスキル トレーニング)



SST(ソーシャルスキル トレーニング)



就労体験



ワーキングメモリ



感覚統合



ご利用までの流れ

1

施設の見学・相談

電話やメール・SNSでお気軽にお問合せください！

2

契約のお手続き

通所の合意の後、書類を作成し契約します。

3

利用開始

ご契約内容に基づき利用開始となります。

一日の流れ

平日
放課後～17:30

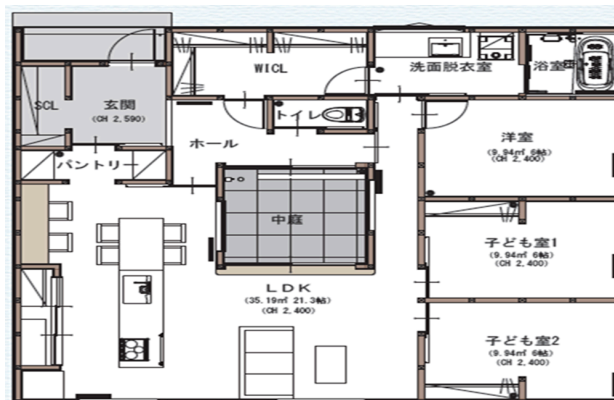
下校時間～
お迎え
おやつ
宿題
自由遊び
プログラム活動

17:30～
各ご家庭へお送り

土曜・長期休暇
10:00～16:00

9:30～ご家庭へお迎え
10:30～宿題
プログラム活動
12:00～昼食
13:30～プログラム活動
15:00～おやつ
自由遊び
16:00～ご家庭へお送り

間取り



ご利用料金

世帯年収	負担上限額
非課税世帯	0円
概ね900万円未満の世帯	4,600円
概ね900万円以上の世帯	37,200円

児童福祉法に定められた料金となります。

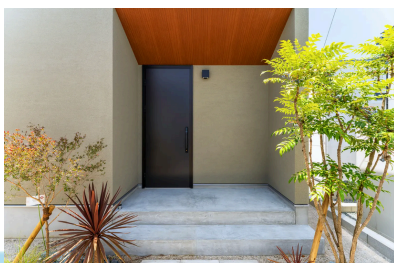
※おやつ代(100円/1日)と昼食代は別途必要になります。レクリエーション・屋外活動費等は別途、実費負担となります。

室内風景

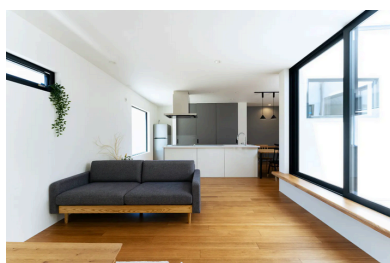
外観↑



玄関↑



リビング↑



中庭と洗面所↑



キッチンカウンター↑

